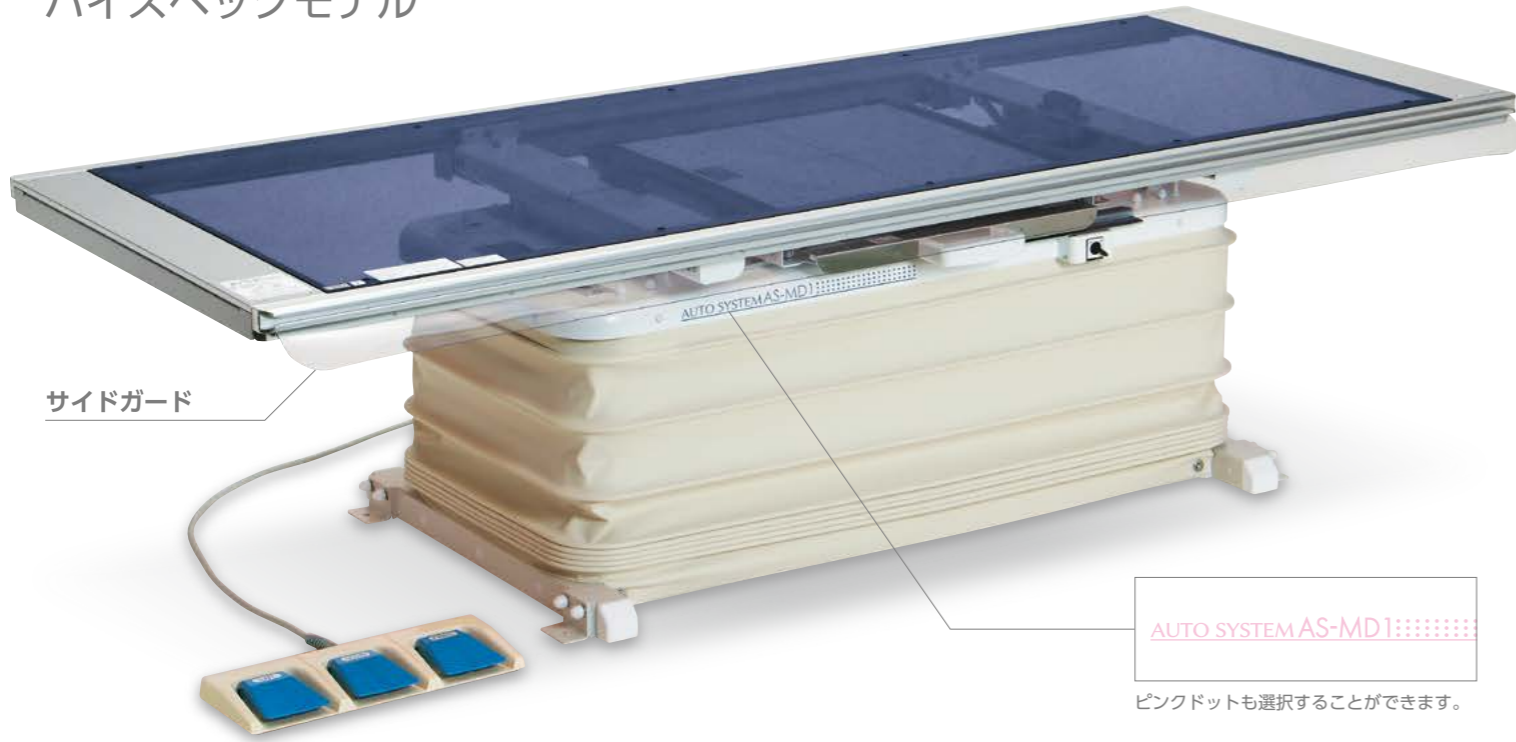


AS-MD1

MODEL CLASS ★★★

Deneb series / デネブシリーズ
昇降フローティング撮影台

現場目線で考える、高機能、拡張性を兼ね備えた
ハイスペックモデル



サイドガード

AUTO SYSTEM AS-MD1

ピンクドットも選択することができます。

製品の特長 Strong Point

長手1,000mm、短手200mmの天板移動 ※オプションで250mm対応可
左右170mmの受像部移動

上下550mmの天板昇降 ※最高位910mm、最低位360mm



フットスイッチを標準装備

テーブルの上昇/下降・フローティング操作を行うフットスイッチを標準装備としました。



静音設計による騒音軽減

JIS規格に対応した静音設計

中間停止プリセット機構装備

天板の昇降には、予め設定した任意の高さで一旦自動中間停止ができるプリセット機構を搭載しています。(初期設定:600mm)

オプションでオートトラッキングを準備

撮影部位や術式に応じて、X線管が最適な撮影位置へと自動的に追従するオートトラッキング機構をオプションでご用意しております。

FUNCTION 01 各社FPD(カセット型)とCRの搭載が標準仕様になりました

FUNCTION 02 グリッド着脱機構

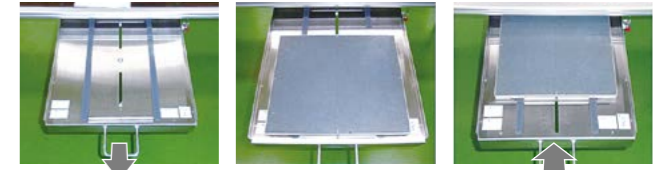
小児撮影等によるグリッドレス撮影が可能となりました。

撮影術式に応じてグリッド規格を変更する場合は、オプションのスペアグリッド(フレーム付)を御準備いただく事で対応可能となりました。



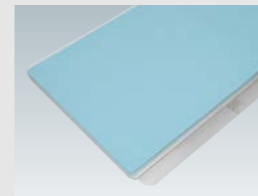
FUNCTION 03 メカニカルオートセンタリング機構を標準装備

カセットトレーにはメカニカルオートセンタリング機構を標準装備。カセットのスムーズな脱着を実現します。六切判～半切判(タテ・ヨコ)全サイズの自動位置決めが可能となっております。

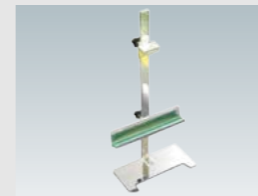


①カセットトレーを手前に引き出します。
②カセット固定金具の印にカセット中心を合わせ、カセットを設置します。
③カセットトレーを戻します。以上の操作でカセットがトレー中心に自動的にセットされます。

オプション Option



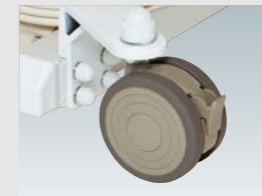
クッションマット
ビニールレザー
15t×W750×L2,000mm



側面撮影ホルダー
スタンド式 六切判～半切判(タテ・ヨコ)



ハンドグリップ
2個1セット サイドレール取付
スライドアジャスト



キャスターキット
双輪 ø100mm トータルロック
全高10mmアップ



補助テーブル
(アクリル天板・キャスター付)
W400×D790×H550(600/650)mm

各社フォトタイマー対応
詳細はお問い合わせください。

グリッド(フレーム付)
60本/cm 8.1 1m (SID:0.8~1.2m)
※上記以外の規格、及びフレーム無しも取り扱っております。

患者固定ベルト
マジックベルト式

腕乗せ台
ビニールレザー 回転機構付

カーボン天板
10t×W730×L1,800mm(1,600/2,000)

天板保護シート
透明 0.5t×W770×L2,000mm

延長補助天板
W790×L300mm
着脱式

ベッドガード
1個 600L×150H サイドレール取付
スライドアジャスト

ハンドスイッチ
リモートスイッチ ケーブル2m
ケーブルハンガー付

テーブル全長
1,800mm(天板長手ストローク 800mm) /
2,200mm(天板長手ストローク1,200mm)

テーブル全幅
840mm
(天板短手ストローク 250mm)

支脚器
泌尿器科・婦人科の撮影時に対応いたします。

昇降フローティング透視撮影台

AS-MD2

PLUS MODEL +

AS-MD2にはAS-MD1の基本仕様に加え、専用仕様として透視撮影用I・I台車が搭載されています。



(I・I台車左側仕様)

※9"11 CCDカメラ、グリッド、ケーブルは含まれません

インターロック機構搭載

天板上面～密着25mm
天板昇降時、天板とI・I台車との接触を防止し、安全・安心な操作を実現します。

※I・I台車は本体右側が標準仕様となっております。ご指定があれば、工場出荷時に左側へ変更可能です。

I・I台車のワンタッチ位置決め

差し込み式で簡単にI・I台車を固定することが可能となっております。



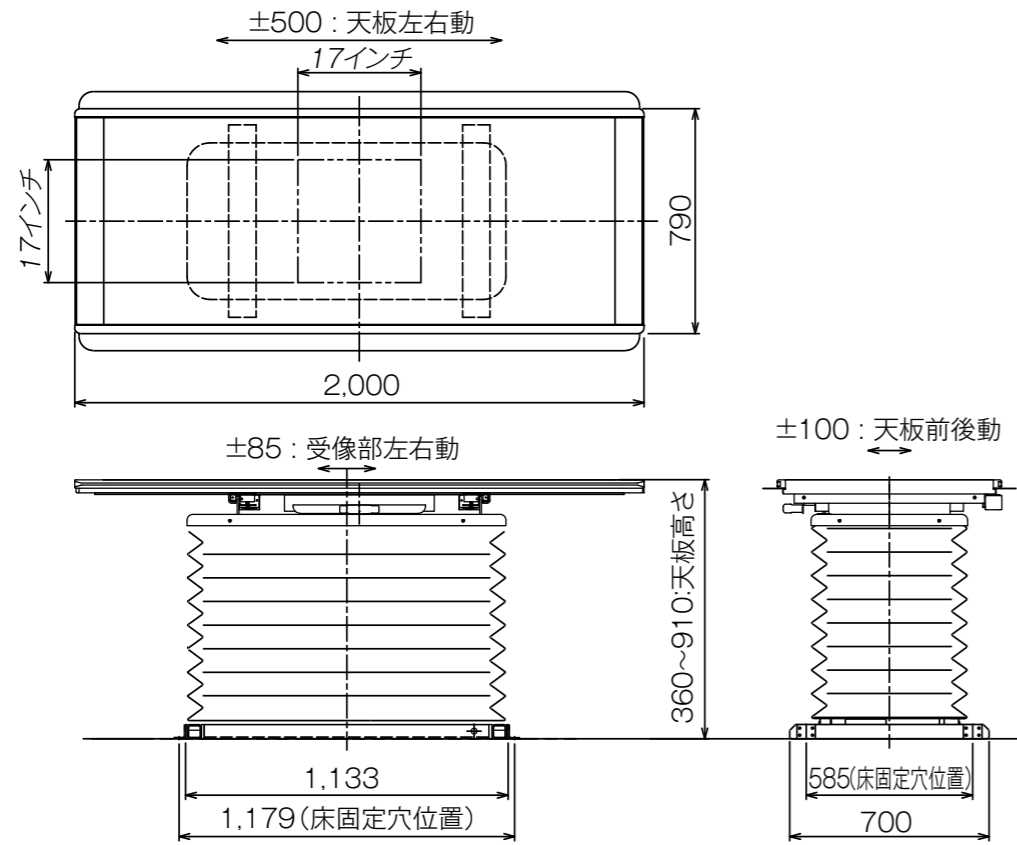
製品仕様

AS-MD1 AS-MD2 共通仕様	受像装置方式	固定グリッド(フレーム付)着脱方式
	グリッド規格	40本/cm 8:1 1m(0.8m~1.2m)
	使用可能 FPD・CR	FPD 14'×17'、17'×17' (指定モデル) CR 六切判~半切判(タテ・ヨコ)
	カセットセンタリング	メカニカルオートセンタリング機構
	天板~カセット距離	密着距離70mm
	受像部左右動	170mm
	天板材質/サイズ	アクリル/10t×W730×L1,800mm(フラット天板)
	天板スライド	左右動(長手):1,000mm 前後動(短手):200mm
	天板固定方式	電磁オフロック
	天板昇降	550mm(天板上部~床面 360mm~910mm)
	天板昇降方式	電動パワーシリンダー方式
	プリセット機構	600mm
	付属品	フットスイッチ(天板フローティング・昇降)
	外形寸法/質量	W790×L2,000×H360~910mm/220kg
電源/消費電力(日本国内)	メインスイッチ(パイロットランプ)付/AC100V±10% 300VA ※国外AC100V出力トランス別途手配必要	
接地工事	D種接地工事/インピーダンス0.5Ω以下	
対電撃保護	クラスI B形装着部をもつ機器	
耐荷重	135kg(昇降動100kg)	
AS-MD2 専用仕様	I・I搭載台車	●9"/搭載対応(使用時天板高600/700mm)●自在キャスタータイプ ●ワンタッチ位置決めブラケット●移動用ハンドグリップ付 ●インターロックセンサー機構(天板上部~密着25mm)
薬機法	JMDNコード	AS-MD1(Deneb):40655000(汎用X線診断装置用電動式患者台) AS-MD2(Deneb):40658000(X線透視診断装置用電動式患者台)
	クラス分類	AS-MD1/AS-MD2 クラスI(一般医療機器)
	設置/保守管理	設置管理医療機器/特定保守管理医療機器
	品目届出番号	AS-MD1(Deneb):40B2X00006000061 AS-MD2(Deneb):40B2X00006000064

※仕様・外観は改良の為、変更する場合があります。

製品図面

AS-MD1



AS-MD2

